

Vorprojekt Variante 1



Objekt: Neubau Entsorgungsplatz Oeschgen
Variante ohne Schopf

Bauherr: Einwohnergemeinde Oeschgen
Mitteldorfstrasse 60
5072 Oeschgen

VORPROJEKTSTUDIE

INHALTSVERZEICHNIS

1. EINLEITUNG

1.1	EINLEITUNG	Seite 2
1.2	GRUNDLAGEN	Seite 3
1.3	DATEN PARZELLE	Seite 3

2. UNTERLAGEN

4.1	PLANUNTERLAGEN VORPROJEKTE	Seite 3
	- Grobkostenschätzung nach Baukostenplan (BKP) +/- 15% für beide Varianten	
	- Situation Mst. 1:500 (AGIS)	
	- Vorprojekt mit Visualisierungen beide Varianten	
	- Grundriss mit Entwässerungsvorschläge für beide Varianten	
	- Beiblätter der Entsorgungscontainer	
	- Beiblatt Dreiseitenkipper	

1. EINLEITUNG

1.1 EINLEITUNG

Diese Studie erfolgt auf Anfrage des Gemeinderates Oeschgen. Der Gemeinderat beabsichtigt auf der Parzelle 624, Vorstadt / Gartenstrasse einen Entsorgungsplatz zu gestalten.

Es werden dabei zwei Varianten vorgestellt, bei welchen eine Kostenzusammenstellung erstellt wurde für die Überprüfung der Machbarkeit. Die erste Variante ist mit einem zusätzlichen Gebäude für die Unterbringung von verschiedenen Fahrzeugen für das Bauamt vorgesehen. Daneben werden sieben Unterflurcontainer ihren Platz neben dem Gebäude finden. (3 x Glassammlung / 1 x Aluminium / 1 x Kleidersammlung / 1 Altöl / 1 Kaffeekapseln). Der nötige Belag auf der Verkehrsfläche soll mit Asphalt ausgeführt werden und die Entwässerung an die bestehende Kanalisation angeschlossen werden. Die zweite Variante sieht nur die Ausführung der sieben Unterflurcontainer vor inklusive der nötigen Zufahrtsmöglichkeit und Entwässerung.

Die beiden Varianten sollen einander gegenübergestellt werden und der Gemeinderat prüft ob jeweils eine Ausführung weiterverfolgt wird.

In Abklärung ist gleichzeitig noch der Kauf oder die Nutzung der Parzelle 622, welche im Moment der Milchgenossenschaft Oeschgen gehört. Erste Gespräche mit den zuständigen Personen haben bereits stattgefunden.

Ebenfalls ist im Moment die Zufahrt für die Parzellen 771, 770. 985 vorhanden. Diese Zufahrt nimmt einen Teil der Parzelle 624 in Anspruch. Zu klären ist ob für diese Zufahrt ein Überfahrtsrecht im Grundbuch eingetragen ist für die Zufahrtsparzelle 989? Bei einer entsprechenden Stellung des Entsorgungsplatzes muss im Vorfeld mit den Nachbarparzellen eine entsprechende Einigung gefunden werden.

Die Parzelle liegt laut dem gültigen Bauzonenplan im Moment in der Wohn- und Gewerbezone WG. Zu klären ist ob bei der Variante mit dem Gebäude für das Bauamt eine Zonenänderung nötig ist, oder ob ein entsprechendes Gebäude als Gewerbe akzeptiert wird. Im Moment ist eine oberflächliche Entsorgung mit Container für Glas an dem Standort in Betrieb.

Die Studie wird Unterstützt durch Planunterlagen und einer Grobkostenschätzung lt. BKP (+/- 15%).

1.2 GRUNDLAGEN

- Situationsplan Mst. 1:500 (AGIS)
- Vorgaben Gemeinderat und Bauamt (Fahrzeuge)

1.3 DATEN PARZELLE

EIGENTÜMER
EINWOHNERGEMEINDE OESCHGEN
MITTELDORFSTRASSE 60
5072 OESCHGEN

PARZELLE 624
PARZELLENGRÖSSE 307 M2
E-GRID CH 337482167002
KOORDINATEN 2643365 / 1263338

2. UNTERLAGEN

BAUKOSTEN UND PLANUNTERLAGEN ALS BEILAGE.

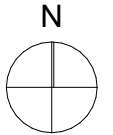
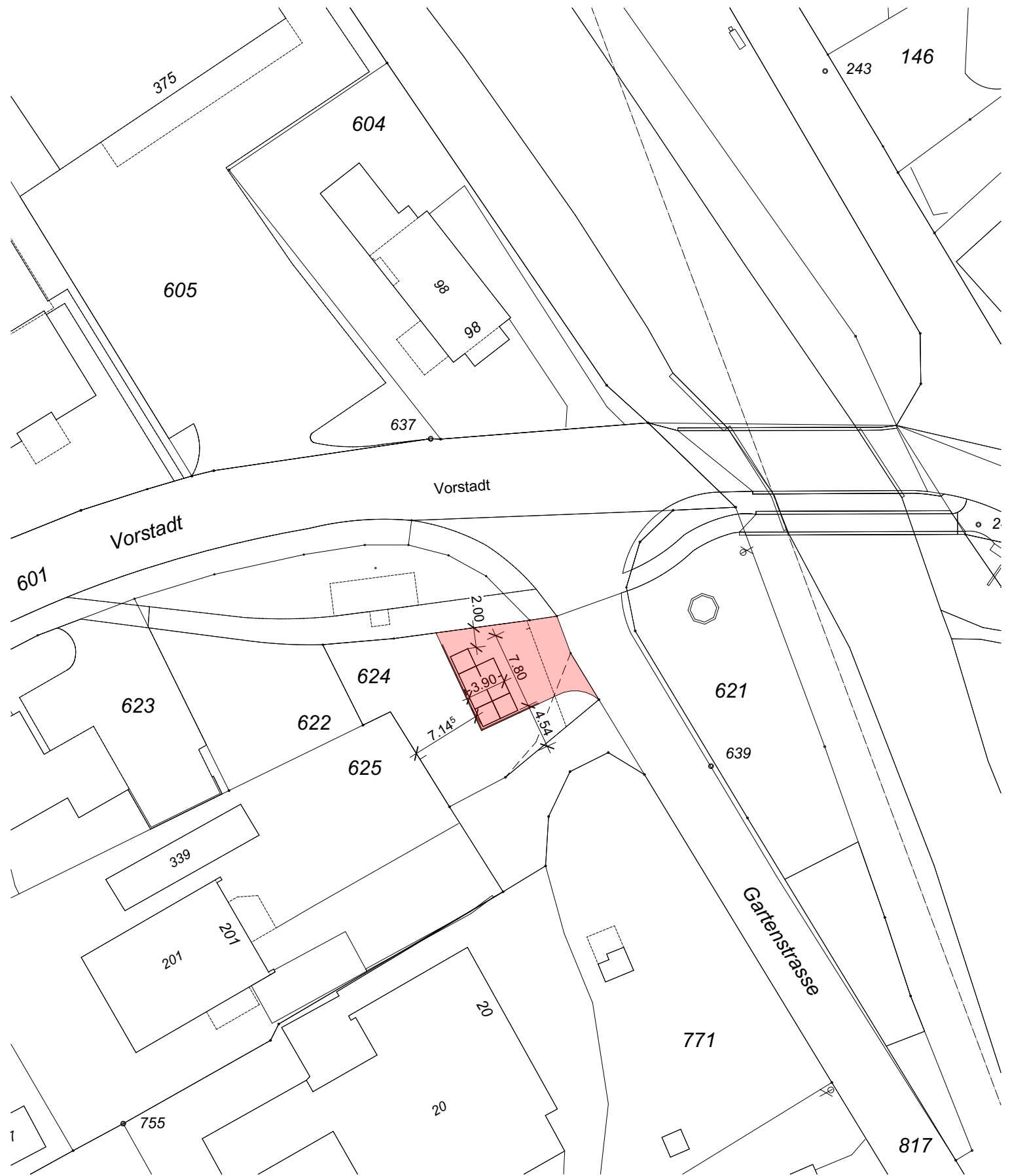
- Grobkostenschätzung nach Baukostenplan (BKP) +/- 15% für beide Varianten
- Situation Mst. 1:500 (AGIS)
- Vorprojekt mit Visualisierungen beide Varianten
- Grundriss mit Entwässerungsvorschläge für beide Varianten
- Beiblätter der Entsorgungscontainer

Sisseln, 18. November 2024

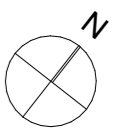
Quaresima Architekten AG

Antonio Quaresima

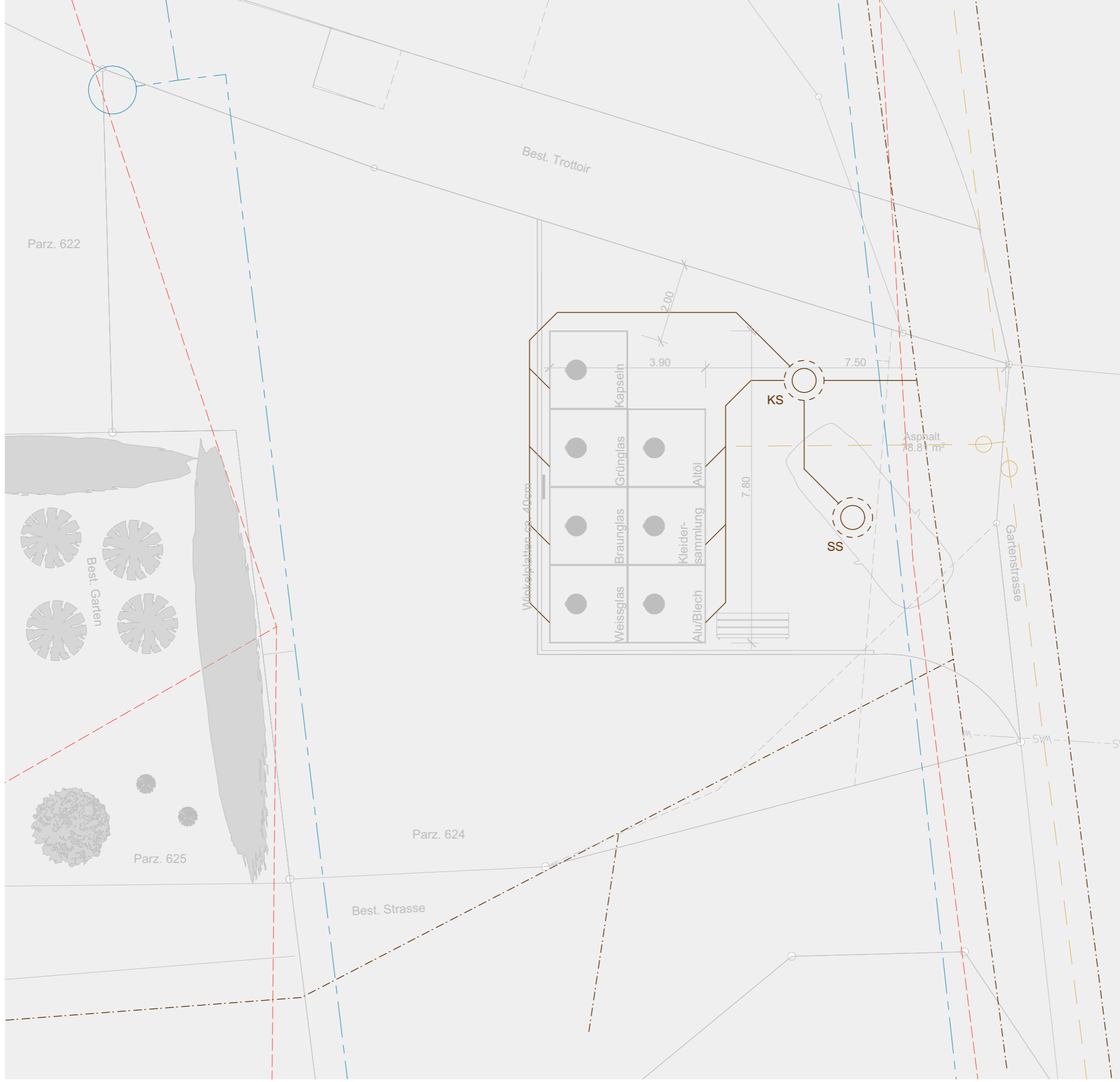
.....



	Vorprojekt	Situation Var. ohne Schopf	Gemeinde Oeschgen, Neubau Entsorgungsstelle
<small>Planverfasser:</small>	<small>Auftraggeber:</small>	<small>Datum:</small>	<small>Rev. Datum:</small>
Quaresima Architekten AG	Tel. 062 873 55 22	Einwohnergemeinde Oeschgen	08.03.2023 GW
Unterdorfstrasse 1	info@arch-quaresima.ch	Mitteldorfstrasse 60	20.11.2024 GW
4334 Sisseln	www.quaresima.ch	5072 Oeschgen	<small>Plangösse:</small> A4
<small>E:\2023_2304_Gemeinde Oeschgen Entsorgungsplatz Oeschgen\10_Pläne\3_Bauprojekt\31_Vorprojekt\2024-10-28_Nebau Entsorgungsplatz_Oeschgen_Vorprojekt 2_27.pln</small>			







- | Best. Leitungen | | Neue Leitungen | |
|-------------------------------|--------------------------|--------------------------|--------------------------|
| — WAS (Schmutzabwasser) | — EL — Elektro, AEW | — EL — Elektro, AEW | — EL — Elektro, AEW |
| — WAR-R (Regenabwasser) | — W — Wasser | — W — Wasser | — W — Wasser |
| — WAR-S (Sickerabwasser) | — TT — Telefon, Swisscom | — TT — Telefon, Swisscom | — TT — Telefon, Swisscom |
| — best. WAS (Schmutzabwasser) | — TV — TV, Cablecom | — TV — TV, Cablecom | — TV — TV, Cablecom |
| — best. WAR-R (Regenabwasser) | — Gas | — Gas | — Gas |

I:\2023_2304_Gemeinde Oeschgen Entsorgungsplatz Oeschgen\10_Plan\3_Bauplan\31_Vorprojekt\2024-10-28_Nebau Entsorgungsplatz_Oeschgen_Vorprojekt.2.27.pln

Terrano - eine für das Kleine Exzellente Einwurfsäule

Für manche Wertstoffsammlung benötigt man eher eine kleinere Einwurfsäule. Trotzdem können damit auch sehr große Mengen gesammelt werden. Die geschwungene und elegante Säule ist aus hochwertigem Inox-Stahl hergestellt. Wie alle anderen Produkte ist auch die Säule im bewährten modularen System gefertigt. Sie können diverse Entleerungssysteme integrieren. Farb- und Beschriftungsanpassungen sind selbstverständlich ebenfalls möglich.





**Exzellente
Referenzen
von
Sammelstellen.**





**Wir liefern
mehr als
versprochen.**



Exzellente Qualität entscheidet

Vorsprung durch innovative Technologie, ganz gleich, ob es hochstehende Geräte oder einfache Einwurfsäulen sind.

Wir fertigen alle Produkte mit der selben Sorgfalt und Qualität, um Funktionalität, Modularität, Servicefreundlichkeit und besonders Langlebigkeit anbieten zu können. Leider entscheidet man sich heute oftmals für kurzfristige und minderwertige Lösungen zu möglichst günstigen Preisen. Diese Produkte sind jedoch meistens weder ästhetisch, noch nachhaltig oder umweltfreundlich.

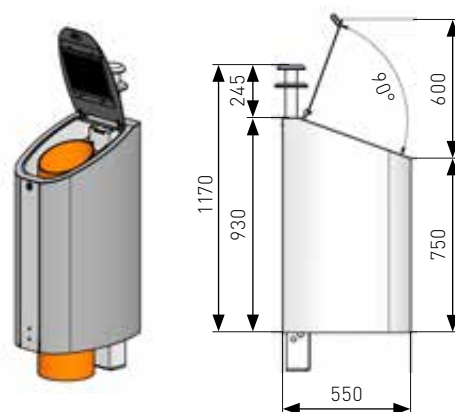
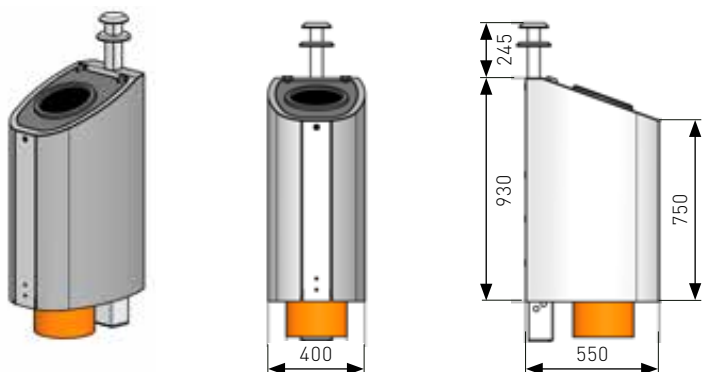
Es ist bedeutend kostensparender, wenn Sie ein Produkt wählen, welches eine langfristige Einsatzzeit mit allen Funktionen bietet.

Wir gewähren Ihnen auf unsere Produkte eine langjährige Vollgarantie - ein weiterer Schlüsselfaktor, der den feinen Unterschied ausmacht.

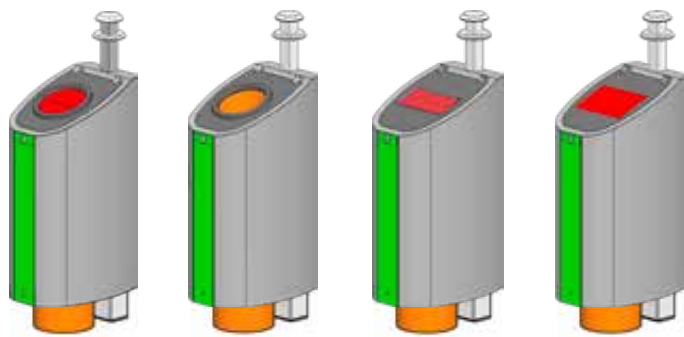


Einfach exzellenter als andere

Modellübersicht und Maßangabe Einwurfsäule Terrano



Top-Einwurf



Top-Einwurf

Die Säule Terrano ist ausschließlich als Direkt-Einwurf erhältlich. Diesen versteht man unter dem Begriff "Top-Einwurf".

Eigenschaften:

- gefertigt aus 2 mm Inox-Stahl, verschweißt
- Lackiert oder elektropoliert
- Öffnungsklappe mit Dreikantschloss
- Rohr oder Führungsschlauch \varnothing 250 mm
- Frontblech als Beschriftungsband, Farbwahl
- diverse Entleerungssysteme
- Säulen-Montage "ADVANCED OFFMOUNTING"

Übersicht Entleerungssysteme

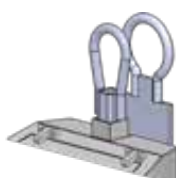
Pilz-System



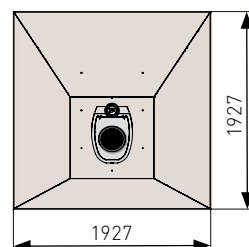
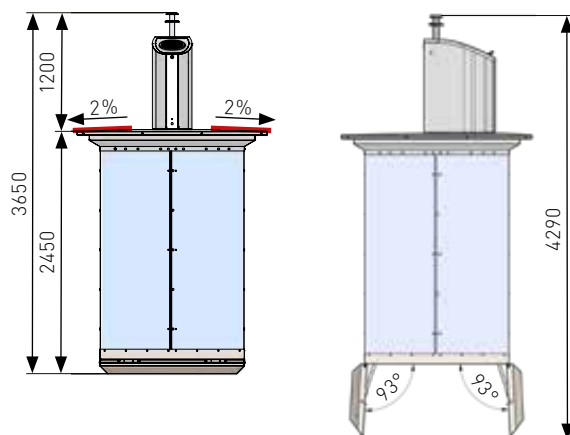
1-Haken



2-Haken



Sammelcontainer CU 252



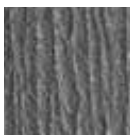
Einwurfsäule und Container-Typen: Übersichtsliste

	Lugano 65/70	Lugano 115/120 117/125	Lugano 165/170 175	Baléro 115	Baléro 170	Baléro 140	Terrano	Vilaro	Marino	Bellagio	Plattform-Gefälle	Village Plattform	Standard Plattform	Securomat	Safeymat	Volumenreduktion
Ungefähres Gewicht Säule (kg)	140	150	165	75	85	80	50	85	120	110						
CU 150 B/C CU 150D	✓	✓	–	✓	–	–	✓	–	–	–	–	✓	① ② ③ ④	✓	✓	–
CU165C	–	✓	–	○	–	–	–	–	–	–	–	–	① ②	✓	–	–
CU180C	–	✓	–	✓	–	–	–	✓	✓	✓	○	✓	① ②	✓	–	✓
CU200 A/B/C	✓	✓	✓	✓	✓	✓	✓	✓	✓	✓	✓	✓	① ② ③ ④	✓	✓	✓
CU252 B/C	✓	✓	✓	✓	✓	✓	✓	✓	✓	✓	✓	✓	① ② ③ ④	✓	✓	✓
CU258C	–	✓	✓	✓	✓	–	✓	✓	✓	✓	○	✓	① ②	✓	✓	✓
CU265C	–	✓	✓	✓	✓	–	○	✓	✓	✓	○	–	① ②	–	✓	✓

1-Haken Container

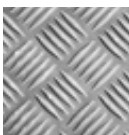
CU150 B/C	✓	✓	–	✓	–	–	✓	–	–	–	–	✓	① ② ③ ④	✓	–	–
CU180	–	✓	–	–	–	–	–	–	–	–	○	✓	① ②	✓	–	✓
CU200 A/B/C	✓	✓	✓	✓	✓	✓	✓	✓	✓	✓	✓	✓	① ② ③ ④	✓	–	–

①



Hartbelag 4 mm

②



Tränenblech 5/7

③



Gummi

④



Stein / Gussasphalt

○ Auf Anfrage

✓ Lieferbar

– Nicht Lieferbar

Gefälle:

0 - 3 % mit 0.5 % Abstufung.

Andere Gefälle auf Anfrage.

Qualität verbessern, Kosten senken

Entwickelt für mehr Volumen nach EN 13071

Bei der neuen Container-Generation geht es um mehr Produktivität und niedrigere Kosten pro Container-Entleerung. Um das zu erreichen, haben wir dem Sammelcontainer mehr Volumen gegeben und dies bei gleichbleibender Betonelement-Größe.

Die Sicherheit der Abfallbehälter und deren Anwendung sind äußerst wichtig. Die Produkte erfüllen die Normen EN 13071 für stationäre Abfallsammelbehälter mit Behälteraufnahme an der Oberseite und Bodenentleerung. Dadurch wird sichergestellt, dass alle sicherheitsrelevanten Aspekte eingehalten werden. Zusätzlich wurden diverse Baumusterprüfungen durchgeführt.

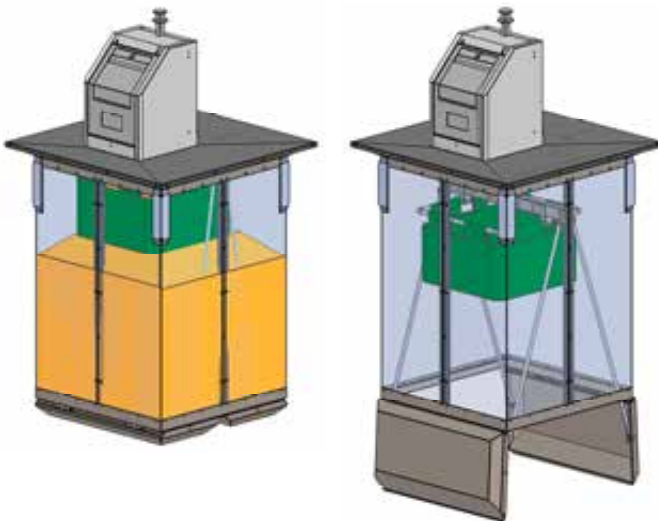
Gebaut für mehr

Ausgeklügelte Lösungen für höhere Effizienz und einer Nachhaltigkeit mit grosser CO₂-Einsparung

Verschiedene Volumen in einem

Sie installieren den grösstmöglichen Sammelcontainer für die Zukunft, brauchen aber vorerst ein kleineres Volumen? Dazu haben wir die Lösung, indem Sie eine Volumen-Reduktion nach Ihrem bevorzugten Volumen installieren. Somit haben Sie in Zukunft zahlreiche Möglichkeiten, das Volumen zu verändern.

Volumenreduktion



Bestehend aus einem Trägerrahmen und einer robusten Plane.

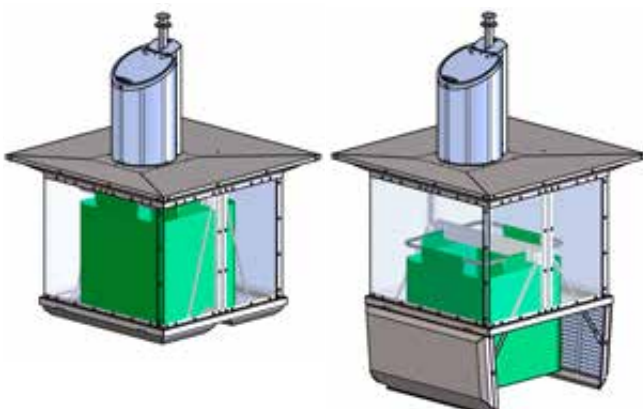
Erhältlich in Grössen zwischen 2 bis 5 m³, je nach Container-Grösse.

Ihre Vorteile:

- Sie benötigen nur eine Container-Grösse
- Sie profitieren bei der Installation, Beschaffung, Ersatzteile und Unterhalt
- Sammeltour-Optimierung: alle Container haben die selbe Grösse, dies ist vor allem bei der automatischen Bewirtschaftung wichtig

Bio-Abfälle im Untergrund

Da es meistens kleine Abfallmengen sind, reicht ein Fassungsvermögen von 1.5 m³ Inhalt. Dazu eignet sich die Volumenreduktion besonders gut, da die Bio-Abfälle nicht mit dem Zink-Blech in Berührung kommen.



Bio-Abfälle:

- Kleine Volumen möglich
- Keine Berührung der Bio-Abfälle mit dem verzinkten Blech
- Bodengruppe aus Stahl verzinkt, mit der Spezialfarbe EP 02, schwarz, lackiert
- Bodenschale mit Filtersieb, inox
- Bodengruppe mit Auffangwanne

Bio-Trichter

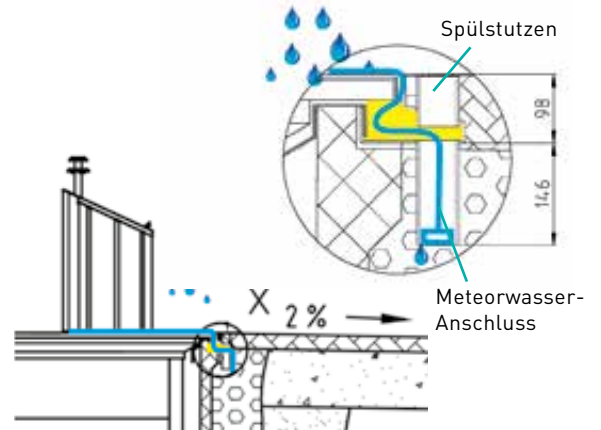


Abschlussrahmen

Der Abschlussrahmen ist die Trennung zwischen der Containerplattform und dem Betonelement mit dem Erdreich / Straßenbereich. Sämtliches Wasser der Plattform läuft in den Abschlussrahmen. Der Rahmen ist als starke, verzinkte Stahlkonstruktion gefertigt, den es in 3 Meteor-Entwässerungsvarianten gibt.

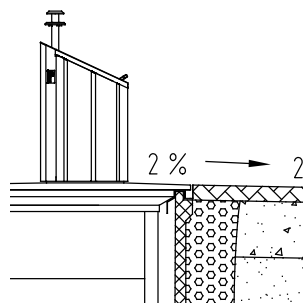
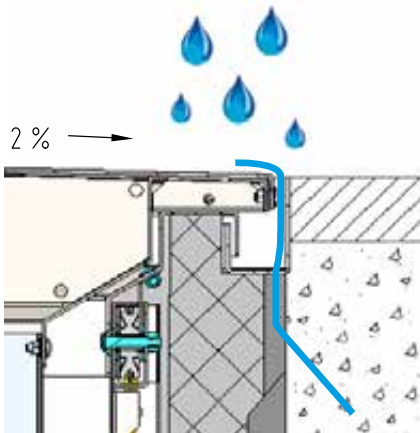
Kanalisationsanschluss AS2

Abschlussrahmen mit Kanalisations-Anschluss und mit Spülstutzen, Rahmen miteinander verschraubbar.



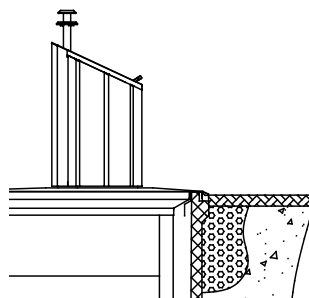
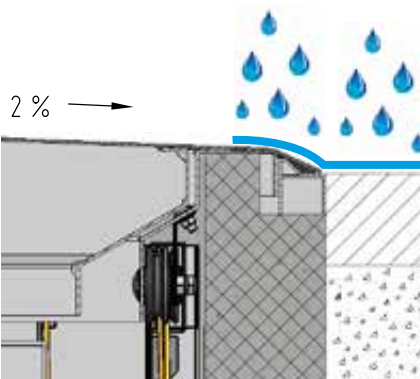
Standard Sickerentwässerung

Abschlussrahmen mit 12 unten befindlichen Aussparungen für das Abfließen vom Meteorwasser in die Kieskofferung. Rahmen miteinander verschraubbar.



Oberflächenentwässerung «Village»

Sämtliches Meteorwasser der Plattform fließt oberflächlich auf die Straße weg.



Standplatzvoraussetzung für das Entsorgungsfahrzeug

Bei der Standortanforderung für Unterflursysteme zu beachten:

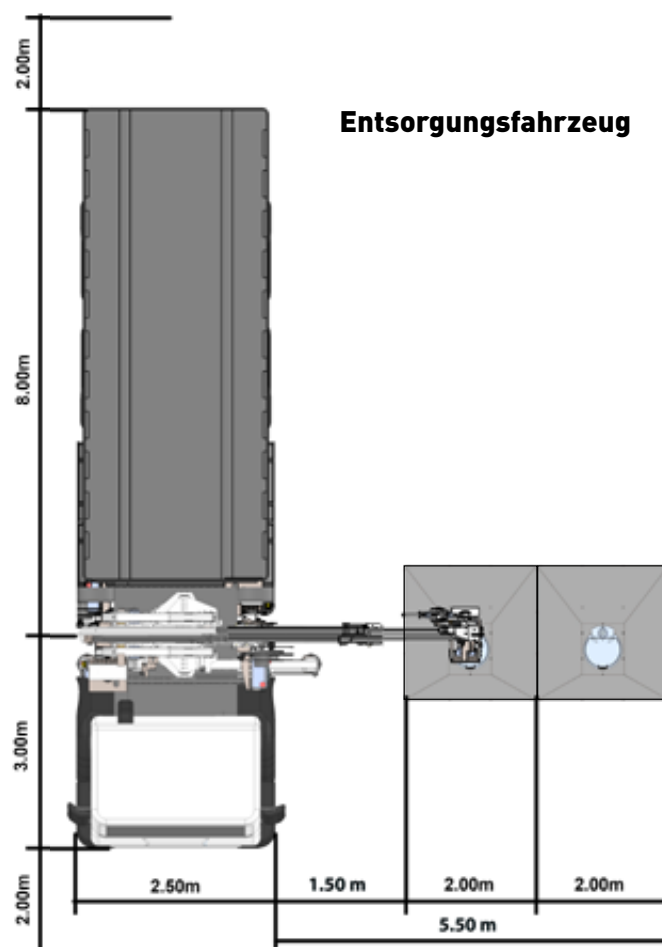
Die Standortanforderungen müssen mit dem Grundeigentümer auf eine Erreichbarkeit mit den Bürgern und dem Bauamt sowie Lieferanten und dem beauftragten Transporteuren abgesprochen und koordiniert werden. Leider wurden in der Vergangenheit an vielen Orten suboptimale Standorte ausgesucht, in dem das Entsorgungsfahrzeug nur schwer hingelangt. Aber vielfach stehen die Sammelstellen auch weit entfernt, sodass nur sehr grosse Ladekräne hingelangen. Durch diese Situationen entstehen lange Entleerzeiten und zentrale Kosten.

Es braucht heute ein professionelles Entleeren mit bedeutend weniger CO₂-Ausstoss und Treibstoffkosten.

Die Standplatzvoraussetzung muss heute mehr dem Entsorgungsfahrzeug angepasst sein. Im Zeitalter der Automatisierung und aus betriebswirtschaftlichen Gedanken ist eine effizientere Entleerung angesagt.

Als Technologieführer von Entsorgungssystemen kennt Villiger die Anforderungen und Trends.

Villiger hat seit Jahren automatisierte Entsorgungsfahrzeuge im Einsatz, die nicht mehr als 120 Sekunden für eine Entleerung benötigen. Aus diesem Grund sollen die Anlagen nicht mehr als 3 bis 5 Meter entfernt sein.



Mehr Infos finden Sie auf: www.villiger.com

Ein Beispiel mit einem automatisierten Fahrzeug.



Entsorgungsplatz, Vorstadt, 5072 Oeschgen

Bauvorhaben:**2304****Gemeinde Oeschgen Entsorgungsplatz****Vorstadt****5072 Oeschgen****Bauherr:****Einwohnergemeinde Oeschgen****Mitteldorfstrasse 60****5072 Oeschgen**

KAG	Arbeitsgattung	Bemerkungen	Variante Container
0	Grundstück		
1	Vorbereitungsarbeiten		2'400.00
2	Gebäude		39'000.00
4	Umgebung		119'300.00
5	Baunebenkosten und Uebergangsko		12'400.00
9	Ausstattung		
	Gesamttotal		173'100.00

Entsorgungsplatz, Vorstadt, 5072 Oeschgen

KAG	Arbeitsgattung	Bemerkungen	Variante Container
0 .	Grundstück		
00 .	Vorstudien		
002.	Vermessung, Vermarchung		
003.	Geotechnische Gutachten		
004.	Quartierplankosten, Richtplankosten		
005.	Provisorische Baugespanne		
009.	Uebrigtes		
01 .	Grundstück- bzw. Baurechterwerb		
011.	Grundstückserwerb		
018.	Sanierung Altlasten		
019.	Uebrigtes	Bauzonenänderung / Parzelle in WG-Zone	
02 .	Nebenkosten zu Grundstück- resp. Baurecht		
021.	Handänderungssteuer		
022.	Notariatskosten	Annahme bei Kauf	
023.	Grundbuchgebühren		
024.	Anwaltskosten, Gerichtskosten		
029.	Uebrigtes		
03 .	Abfindungen, Servitute, Beiträge		
038.	Perimeterbeiträge		
039.	Uebrigtes	Bauzonenänderung / Parzelle in WG-Zone	
04 .	Finanzierung vor Baubeginn		
041.	Errichten von Hypotheken auf Grundstück		
042.	Hypothekarzinsen		
044.	Bankzinsen		
045.	Eigenkapitalzinsen		
048.	Versicherungen bis Baubeginn		
05 .	Erschliessung durch Leitungen (ausserhalb		
051.	Erdarbeiten		
052.	Kanalisationsleitungen		

Entsorgungsplatz, Vorstadt, 5072 Oeschgen

KAG	Arbeitsgattung	Bemerkungen	Variante Container
053.	Elektroleitungen		
054.	Heizungs-, Lüftungs-, Klima-, Kälteleitungen		
055.	Sanitärleitungen		
056.	Nebenarbeiten		
059.	Uebriges		
06 .	Erschliessung durch Verkehrsanlagen ausse		
061.	Strassen		
09 .	Honorare		
091.	Architekt		
092.	Bauingenieur		
096.	Spezialisten		
096.0	Geometer		
096.1	Geologe, Geotechniker		
	Total 0		
1 .	Vorbereitungsarbeiten		
10 .	Bestandesaufnahmen, Baugrunduntersuchu		
102.	Baugrunduntersuchungen	Altlasten Untergrund	800.00
103.	Grundwassererhebungen		
109.	Uebriges		
11 .	Räumungen, Terrainvorbereitungen		
112.	Abbrüche	Teerbeläge etc. nicht eingerechnet	
113.	Demontagen		
119.	Uebriges		
19 .	Honorare		
191.	Architekt		
196.	Spezialisten		
196.1	Geologe, Geotechniker	Fachbericht Altlasten Untergrund	1'600.00
199.	Fachliches Gutachten		
	Total 1		2'400.00

Entsorgungsplatz, Vorstadt, 5072 Oeschgen

KAG	Arbeitsgattung	Bemerkungen	Variante Container
2 .	Gebäude		
20 .	Baugrube		
201.	Baugrubenaushub		
201.0	Baustelleneinrichtung	Bauplatzinstallation Annahme	2'500.00
201.1	Erdarbeiten	Annahme Aushub Container etc.	18'000.00
209.	Uebriges		
21 .	Rohbau 1		
211.	Baumeisterarbeiten		
211.0	Baustelleneinrichtung	Bauplatzinstallation Annahm	
211.1	Gerüste	Fassadengerüst	
211.3	Baumeisteraushub	Annahme	
211.4	Kanalisationen im Gebäude	Annahme	
211.5	Beton- und Stahlbetonarbeiten	Annahme	
211.6	Maurerarbeiten	Annahme	
214.	Montagebau in Holz	Annahme / Dachkonstruktion	
214.0	Baustelleneinrichtung		
214.1	Traggerippe (Zimmermannskonstruktionen)		
214.4	Aeussere Bekleidungen, Gesimse, Treppen	Fassadenverkleidung Annahme	
216.	Natur- und Kunststeinarbeiten		
216.0	Natursteinarbeiten		
216.1	Kunststeinarbeiten		
219.	Uebriges		
22 .	Rohbau 2		
221.	Fenster, Aussentüren, Tore		
221.1	Fenster aus Holz/Metall		
221.5	Aussentüren, Tore aus Holz	Annahme Aussentüre	
221.6	Aussentüren, Tore aus Metall	Annahme 2 Tore mit Antrieb	
221.8	Spezielle lichtdurchlässige Bauteile (äussere)		
221.9	Metallbaufertigteile		
222.	Spenglerarbeiten	Annahme	
223.	Blitzschutz		

Entsorgungsplatz, Vorstadt, 5072 Oeschgen

KAG	Arbeitsgattung	Bemerkungen	Variante Container
224.	Bedachungsarbeiten		
224.0	Deckungen (Steildächer)	Ziegeleindeckung	
224.1	Plastische u. elastische Dichtungsbeläge (Flach)		
225.	Spezielle Dichtungen und Dämmungen		
225.1	Fugendichtungen		
225.3	Spezielle Feuchtigkeitsabdichtungen	Abklebungen etc.	
226.	Fassadenputze		
226.1	Verputzarbeiten (äussere)		
227.	Aeussere Oberflächenbehandlungen		
227.1	Aeussere Malerarbeiten	Annahme	
228.	Aeussere Abschlüsse, Sonnenschutz		
228.2	Raffstoren		
228.3	Sonnenstoren		
229.	Uebrigtes		
23 .	Elektroanlagen		
230.	Elektroanlagen		
232.	Starkstrominstallationen	Annahme	3'000.00
233.	Leuchten und Lampen	Annahme	1'000.00
235.	Apparate Schwachstrom / Alarmanlage		
238.	Bauprovisorien	Baustrom Ausführung	
239.	PV-Anlage	Vorbereitung Leerrohr	
25 .	Sanitäranlagen		
251.	Allgemeine Sanitärapparate		
251.0	Lieferung	Annahme Trog / Aussenventil etc.	
251.1	Montage	Annahme	
252.	Spezielle Sanitärapparate		
254.	Sanitärleitungen	Annahme	
259.	Uebrigtes		
27 .	Ausbau 1		
271.	Gipserarbeiten		
271.0	Verputzarbeiten (innere)		
271.1	Spezielle Gipserarbeiten		

Entsorgungsplatz, Vorstadt, 5072 Oeschgen

KAG	Arbeitsgattung	Bemerkungen	Variante Container
271.2	Gerüste		
272.	Metallbauarbeiten		
272.1	Metallbaufertigteile		
273.	Schreinerarbeiten		
273.0	Innentüren aus Holz		
273.1	Wandschränke, Gestelle und dgl.		
273.3	Allgemeine Schreinerarbeiten		
275.	Schliessanlagen	Zylinder Eingangstüre	
28 .	Ausbau 2		
281.	Bodenbeläge		
281.0	Unterlagsböden		
281.6	Bodenbeläge: Plattenarbeiten		
283.	Deckenbekleidungen		
283.4	Deckenbekleidungen aus Holz und Holzwerkstoff		
284.	Hafnerarbeiten		
285.	Innere Oberflächenbehandlungen		
285.1	Innere Malerarbeiten		
286.	Bauaustrocknung		
287.	Baureinigung		
289.	Übriges / Entsorgung Mulden etc.		
29 .	Honorare		
291.	Architekt	Annahme / Projekt / Werkplanung / Bauleitung	12'500.00
292.	Bauingenieur		1'000.00
293.	Elektroingenieur	Annahme	
294.	HLKK-Ingenieur		
295.	Sanitäringenieur		
296.	Spezialisten		
296.0	Geometer	Einmessen Gebäude	500.00
296.7	Prüfingenieur		
299.	Einmessen Schnurgerüst		500.00
	Total 2		39'000.00

Entsorgungsplatz, Vorstadt, 5072 Oeschgen

KAG	Arbeitsgattung	Bemerkungen	Variante Container
4 .	Umgebung		
40 .	Terraingestaltung		
401.	Erdbewegungen		
401.0	Baustelleneinrichtung		2'800.00
401.1	Erdarbeiten	Annahme	5'000.00
409.	Uebrigtes		
41 .	Roh- und Ausbauarbeiten		
416.	Ausbau 2		
416.1	Bodenbeläge		
42 .	Gartenanlagen		
421.	Gärtnerarbeiten	Annahme / Beläge Anpassungen etc.	12'000.00
422.	Einfriedungen		
423.	Ausstattungen, Geräte	Container lt. Angaben Villiger AG (7 Stk)	84'000.00
429.	Uebrigtes		
45 .	Erschliessung durch Leitungen (innerhalb Gr		
451.	Erdarbeiten		
452.	Kanalisationsleitungen	Annahme	7'000.00
453.	Elektroleitungen	Annahme	
455.	Sanitärleitungen	Annahme	
456.	Nebenarbeiten		
459.	Kanalisationsprüfung	Annahme	
46 .	Kleinere Trassenbauten		
463.	Oberbau	Asphaltbeläge inkl. Einbau	8'500.00
49 .	Honorare		
491.	Architekt	Annahme	
492.	Bauingenieur		
496.	Spezialisten		
496.0	Geometer		
496.1	Geologe, Geotechniker		

Entsorgungsplatz, Vorstadt, 5072 Oeschgen

KAG	Arbeitsgattung	Bemerkungen	Variante Container
496.5	Landschaftsarchitekt		
499.	Uebriges		
	Total 4		119'300.00
5 .	Baunebenkosten und Uebergangsko		
51 .	Bewilligungen, Gebühren		
510.	Baugespann	Bauprofile Baugesuch	500.00
511.	Bewilligungen (Gebühren)	CHF 0.70 pro m3 Bauvolumen / Annahme / Kanton	1'000.00
512.	Anschlussgebühren		
512.0	Kanalisation	Nutzfl./Hartfl CHF 50.-/m2 / DW CHF 25.-/m2 + MWST	5'400.00
512.1	Elektrizität	Annahme	
512.2	Uebermittlung		
512.4	Wasser	Nutzfl.CHF 25.-/m2 + MWST	
512.6	Medien		
519.	Uebriges		
52 .	Muster, Modelle, Vervielfältigungen, Dokume		
524.	Vervielfältigungen, Plankopien		
525.	Dokumentation + Fotoreportage		
529.	Uebriges		
53 .	Versicherungen		
531.	Bauzeitversicherungen	AGV Gebäudeversicherung Annahme	
532.	Spezialversicherungen	Haftpflicht - und Bauwesenversicherung Annahme	500.00
533.	Selbstbehalt in Schadenfällen während der Bauz		
539.	Uebriges		
54 .	Finanzierung ab Baubeginn		
541.	Errichten von Hypotheken auf Liegenschaften		
542.	Baukreditzinsen, Bankspesen		
545.	Eigenkapitalzinsen		
549.	Uebriges		
55 .	Bauherrenleistungen		

Entsorgungsplatz, Vorstadt, 5072 Oeschgen

KAG	Arbeitsgattung	Bemerkungen	Variante Container
557.	Betriebsplanung		
558.	Projektleitung, Projektbegleitung		
559.	Uebriges		
56 .	Uebrige Baunebenkosten		
561.	Bewachung durch Dritte		
562.	Nachbar- und Mieterentschädigungen, Nutzerko		
563.	Miete von fremdem Grund	Annahme	
564.	Gutachten		
566.	Grundsteinlegung, Aufrichte, Einweihung	Annahme	
567.	Anwaltskosten, Gerichtskosten		
569.	Uebriges / SR-Ersatzabgabe		
58 .	Uebergangskonten für Rückstellungen und R		
583.	Reserven für Unvorhergesehenes	Annahme	5'000.00
589.	Uebriges		
	Total 5		12'400.00
9 .	Ausstattung		
90 .	Möbel		
909.	Uebriges / Briefkasten		
93 .	Geräte, Apparate		
939.	Uebriges		
	Total 9		
	Gesamttotal		173'100.00